

SERVIZIO
SANITARIO
REGIONALE



Dipartimento Tutela della Salute
e Politiche Sanitarie

AZIENDA OSPEDALIERA
"Bianchi Melacrino Morelli"
Reggio Calabria



REGIONE CALABRIA

OSPEDALI RIUNITI DI REGGIO CALABRIA

PROGETTAZIONE

U.O.C. GESTIONE TECNICO PATRIMONIALE
U.O.S. GESTIONE ATTIVITA' TECNICHE EDILIZIA SANITARIA

PROGETTAZIONE:

Ing. Pietrangelo Tringali
Geom. Giuseppe Antonio Paleologo

COLLABORATORI:

Gianluca Maiolino
Roberto Comandè



PROGETTO ESECUTIVO - OORR/29

MANUTENZIONE STRAORDINARIA
U.O.C. SERVIZIO IMMUNOTRASFUSIONALE

RELAZIONE TECNICA ILLUSTRATIVA

I Progettisti

Il Direttore Generale
Azienda Ospedaliera

Dott. F.A. BENEDETTO

Il Responsabile del
Procedimento

Per. Ind. Giovanni Triolo

Il Dirigente f.f.

UOS GATES

Ing. Pietrangelo TRINGALI

Il DIRETTORE f.f.

UOC Gestione Tecnico Patrimoniale

Ing. Carmelo Giuseppe FERA

Scala

Pratica

Identif.

Tav.

Rev	Data	Motivazione	Redatto	Verificato	Approvato	Autorizzato
B	SETTEMBRE 2016	AGGIORNAMENTO	TRINGALI PALEOLOGO MAIOLINO - COMANDE'	TRINGALI PALEOLOGO TRIOLO	FERA	FERA
A	AGOSTO 2016	PRIMA EMISSIONE	PALEOLOGO MAIOLINO	PALEOLOGO TRIOLO	FERA	FERA



Dipartimento Tutela della Salute
e Politiche Sanitarie

AZIENDA OSPEDALIERA
"Bianchi Melacrino Morelli"
Reggio Calabria



REGIONE CALABRIA

PROGETTO OORR/29 "MANUTEZIONE STRAORDINARIA UOC SERVIZIO IMMUNOTRASFUSIONALE DEL PRESIDIO OSPEDALIERO RIUNITI

RELAZIONE TECNICA ILLUSTRATIVA

Premessa

Il servizio trasfusionale rappresenta il punto principale di riferimento ospedaliero e territoriale per tutte le attività di medicina trasfusionale con un bacino di utenza di oltre 200.000 abitanti. Esso è articolato sui due plessi ospedalieri (Morelli e Riuniti) in locali che si sviluppano, complessivamente su una superficie di circa 900 mq di cui circa 450 mq presso il presidio Riuniti quale area di laboratorio e la restante parte presso il Presidio Morelli quale area clinica-assistenziale.

Gli attuali locali afferenti al presidio Riuniti sono allocati al primo piano del blocco denominato "vecchio ospedale" e sono stati nel corso degli anni oggetto di interventi manutentivi sia strutturali che impiantistici e che ad oggi risentono della vetustà degli stessi.

Con decreto del Commissario ad acta per l'attuazione del piano di rientro della Regione Calabria n. 68 del 29 giugno 2015, il servizio trasfusionale dell'Azienda Bianchi Melacrino Morelli è stata accreditato per le funzioni previste dall'allegato "A" del decreto citato, potendo continuare ad espletare le attività e a mantenere l'organizzazione in essere nelle more che vengano ottemperate a livello strutturale le prescrizioni riscontrate dagli organi di verifica.

In tal senso, la direzione aziendale si è espressa affinché si potesse individuare una soluzione che fosse in grado di sopperire alle criticità rilevate e nel contempo potesse consentire il raggiungimento degli obiettivi aziendali. Attraverso uno specifico ordine di servizio la UOC è stata investita di provvedere alle incombenze tecnico amministrative di competenza nel rispetto delle normative specifiche per i centri trasfusionali.

Il progetto in questione nasce quindi dalla necessità di garantire che il servizio trasfusionale del presidio Riuniti possa mantenere i requisiti strutturali per l'accreditamento realizzando locali atti a garantire l'idoneità all'uso previsto e consentendo lo svolgimento delle diverse attività di laboratorio secondo uno schema logico, commisurando gli spazi e i locali in relazione alle tipologie ed ai volumi delle prestazioni erogate. Tale progetto è stato redatto nel rispetto delle disposizioni sui requisiti strutturali, di cui all'Accordo tra il Governo, le Regioni e le Province autonome di Trento e Bolzano, delle attività sanitarie dei servizi trasfusionali, oltre che alle normative tecniche di riferimento.



Descrizione dell'intervento

Il progetto prevede la strutturazione di aree destinate alle **attività di laboratorio** quali quelle dedicate alla conservazione del sangue e degli emocomponenti, aree dedicate alle lavorazioni, aree destinate allo stoccaggio di materiali, dispositivi e reagenti da impiegare ed aree dedicate ai **servizi generali e locali di supporto**.

Più in dettaglio nel progetto si prevedono i seguenti locali;

- locale percorso Kedrion;
- locale accettazione emocomponenti
- locale deposito residui
- locale deposito
- locale stoccaggio plasma;
- locale lavorazione plasma;
- locale sierologia;
- locale stoccaggio reagenti
- locale NAT;
- laboratorio immunoematologia;
- locale accettazione interna;
- locale archivio;
- locali per medico
- locale per capo tecnico;
- locale per primario
- spogliatoi per il personale e servizi igienici dedicati;
- servizio igienico per disabili.
-

Lavorazioni previste

I lavori saranno realizzati in due fasi: FASE 1 e FASE 2 come meglio indicato negli elaborati di progetto.

Le lavorazioni previste nell'intervento riguardano:

Opere edili

- rimozione di porte interne in legno con sopraelevazione in vetro (ad una anta e a due ante)
rimozione di porte in alluminio e vetri
- rimozione di vetrata con porta ad una anta (locale laboratorio) e a due ante corridoio
- rimozione di finestre in legno e vetro con relativi avvolgibili
- rimozione di finestre in alluminio e vetro con relativi avvolgibili
- rimozione di controsoffitto in gesso e in fibra minerale
- demolizione di rivestimenti in ceramica e rivestimento in legno
- demolizione di pavimento in marmette e in ceramica (solamente in due locali)
- demolizione di massetti (solamente in due locali)
- demolizione di pareti in muratura
- demolizioni di porzioni di muratura per sostegno lavabi con ripiano in marmo
- taglio di superfici per allargamento e creazione vani porta
- rimozione di zoccolino battiscopa in marmo
- rimozione di apparecchi igienico sanitari locale wc e lavabi vari laboratori
- rimozione tubazioni idriche
- rifacimento massetti locali servizi igienici
- esecuzione di tracce per passaggio tubazioni idriche
- massetto di sottofondo per pavimentazione wc



- intonaco grezzo pareti
- controsoffitto con pannelli di fibre minerali in tutti i locali e corridoio
- pavimento in pvc compreso di sistemi per meglio far aderire il pavimento in pvc sul pavimento esistente in marmo e relativa sguscia zoccolino battiscopa
- rivestimento in pvc pareti
- porte interne ad una e a due battenti in alluminio con pannelli doppi di alluminio e poliuretano con sopra luce invetriate fise e cristallo di sicurezza stratificato
- porte interne ad una anta in alluminio con pannelli doppi di alluminio e poliuretano
- vetrate con porte a due ante corridoio con soprastante veletta in cartongesso sino al controsoffitto con cristallo di sicurezza stratificato e maniglioni antipanic
- infisso monoblocco in alluminio a taglio termico finestre esterne con avvolgibile, vetrata termoacustica e parte esterna superiore fissa con pannello doppio di alluminio e poliuretano
- pareti divisorie in lastre di cartongesso di altezza ml 3.50 e con struttura metallica sino al soffitto quota ml 4.66
- raschiatura vecchie tinteggiature di pareti
- finitura con rasante minerale pareti
- preparazione di fondo di superfici murarie interne
- fondo fissante ancorante ed isolante pareti
- tinteggiatura con idropittura alle pareti.
- lavorazioni terrazzo: parapetti (spicconatura intonaco e intonaco civile), abbaino (risanamento calcestruzzo, spicconatura intonaco, intonaco civile), rimozione di n. 2 lucernari compresi gli oneri per la chiusura delle aperture del solaio mediante pannelli coibentati in lamiera, muratura in laterizio perimetrale, doppia guaina impermeabile, intonaco e tinteggiatura finale, rimozioni tubazioni impianto idrico, impermeabilizzazione area lucernari e area apparecchiature impianto climatizzazione, installazione apparecchiature impianto climatizzazione.

Impianto idrico sanitario

- tubazioni dorsale acqua calda, fredda e ricircolo nel corridoio a controsoffitto con partenza dalla tubazione esistente nel corridoio Neurologia e sino alla fine del corridoio SIT per l'adduzione di lavabi e degli apparecchi igienico sanitari locale servizi igienici
- isolante tubazioni dorsale acqua calda, fredda e ricircolo
- saracinesche tubazioni acqua calda, fredda e ricircolo
- due tubazioni di scarico lavabi laboratori sino ai pozzetti stradali
- opere impiantistiche interne ai locali di adduzione e di scarico per il locale servizio igienico donne ed uomini
- apparecchi igienico sanitari (bidet, vaso con cassetta cacciata, lavabo e doccia) locali servizio igienico donne ed uomini

impianto elettrico e speciali

- impianto rivelazione incendi costituito da: centrale di segnalazione automatica di incendio, rivelatori ottici, pulsante di emergenza, segnalatore allarme incendi, segnalatore ottico rivelatore, fermo elettromagnetico per porte antincendio, cavi antifiamma e tubazioni
- impianto elettrico costituito da: cavi antifiamma, tubazioni, cassette derivazione, canali porta cavi prese, punti luce, apparecchi di illuminazione uscite di sicurezza, plafoniere stagne, prese apparecchiature elettriche, impianto videocitofonico, apparecchi di illuminazione a led, armadio per impianto cablaggio strutturato, quadro elettrico di reparto, oneri per smantellamento impianto elettrico esistente, oneri per il collegamento al quadro elettrico GEOV del quadro elettrico generale.



Impianto climatizzazione

- impianto di climatizzazione e ventilazione costituito da: due macchine di generazione del tipo pompa di calore reversibile Aria/Acqua per installazioni esterne, ad elevato COP, connessa ad una rete di terminali del tipo ventilconvettore (tipo cassetta) con motore brushless inverter, regolazione continua 0-100% della portata d'aria, installazione a controsoffitto e potenza a media velocità; sistema con n. 2 macchine di generazione al fine di ottimizzare il funzionamento dei due differenti circuiti afferenti a zone con destinazioni d'uso diverse; tubazioni principali e secondarie coibentate posate a soffitto od a parete mediante kit di staffaggio a parete per tubazioni; derivazioni terminali del tipo in tubo multistrato isolato; pannelli comando locale; impianto di ventilazione meccanica costituito da un impianto con recupero energetico centralizzato ad alta efficienza, predisposto per il ricambio dell'aria; sistema di controllo; sensore di presenza

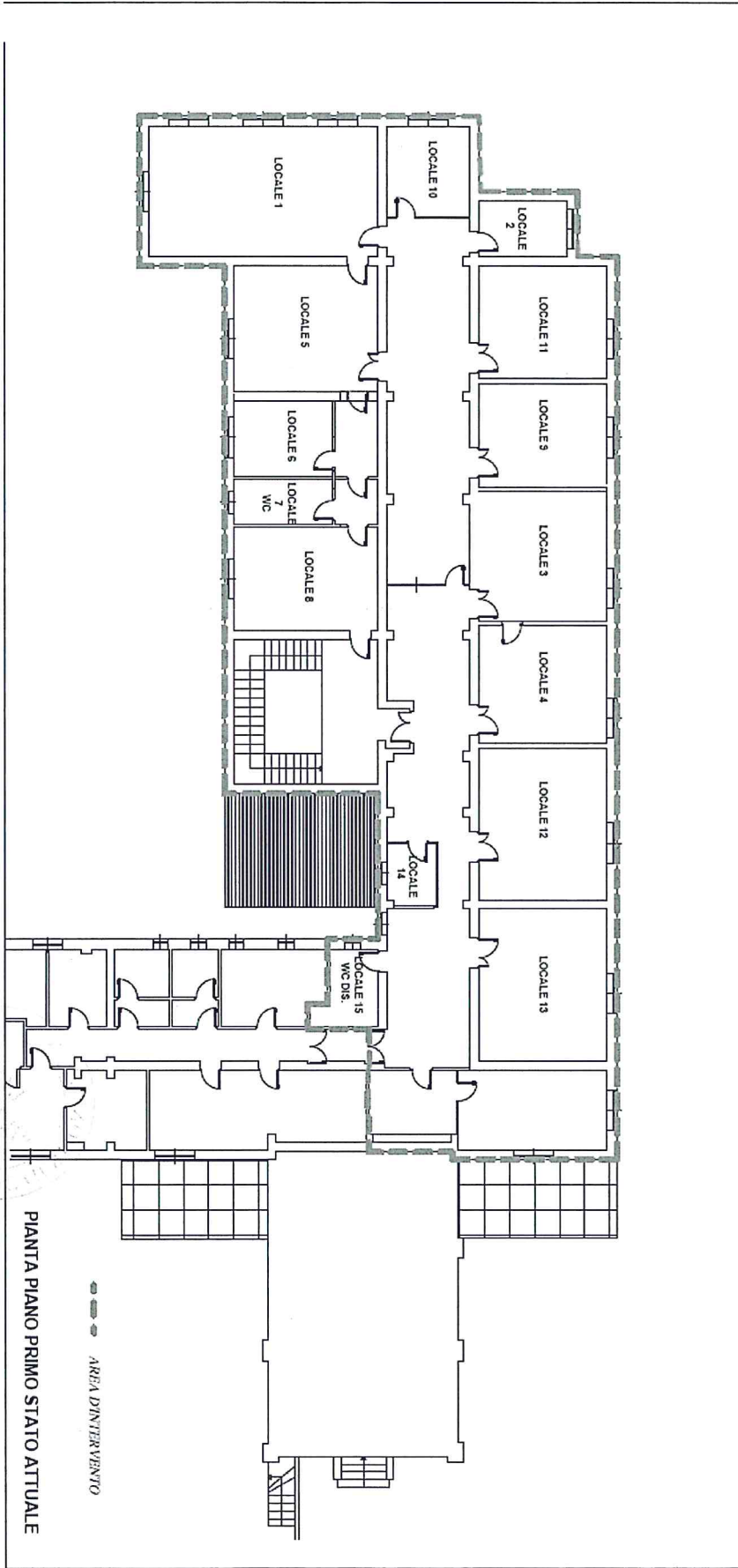
altre opere

- tiro in alto o calo in basso, trasporto a discarica autorizzata, conferimento ad impianto autorizzato dei materiali di risulta provenienti dai locali oggetto di intervento.

Appresso vengono riportate:

- la pianta piano primo stato attuale
- la pianta piano primo FASE 1
- la pianta terrazzo FASE 1
- la pianta piano primo FASE 2
- il LAY OUT definitivo con legenda locali

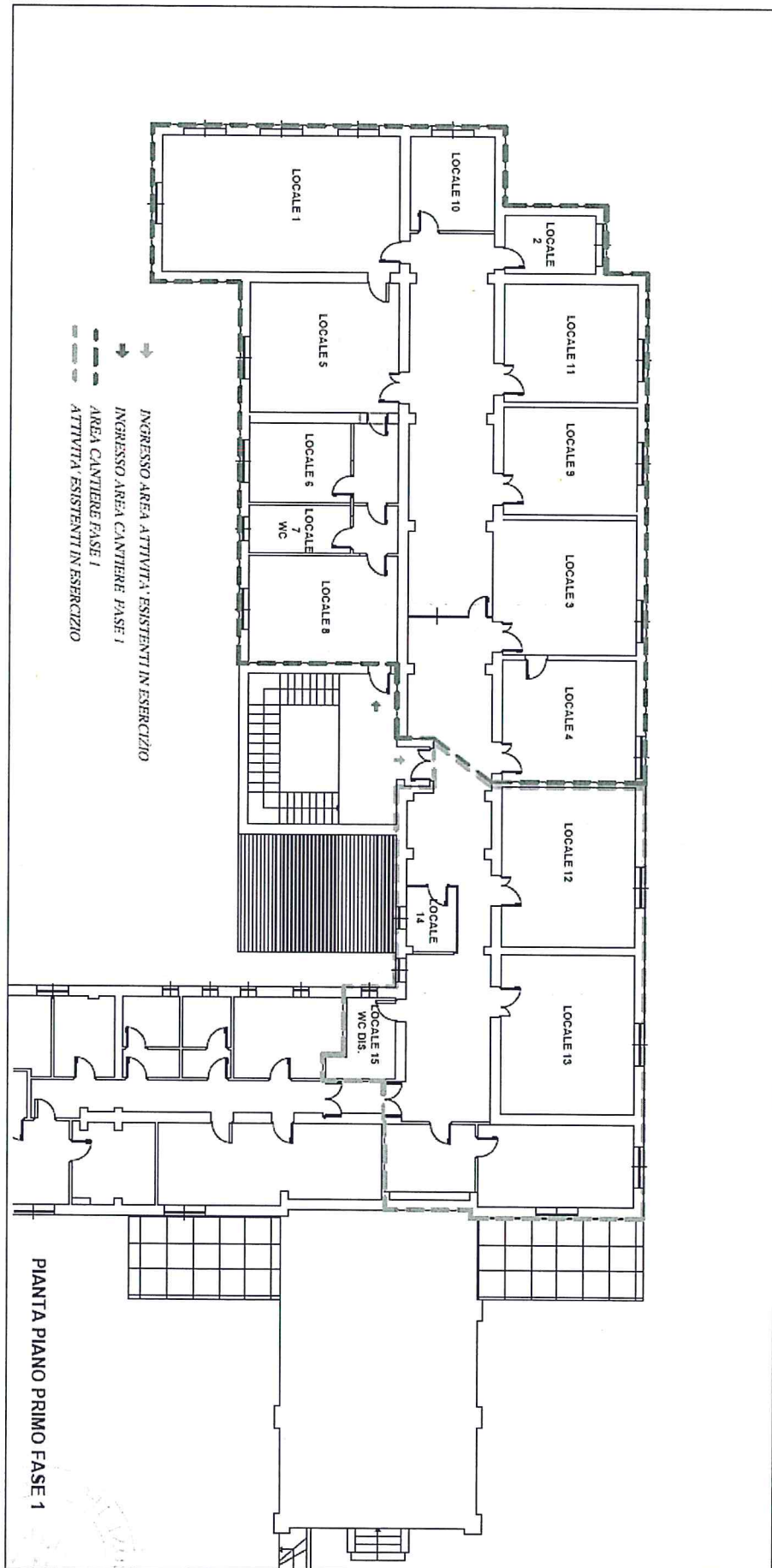




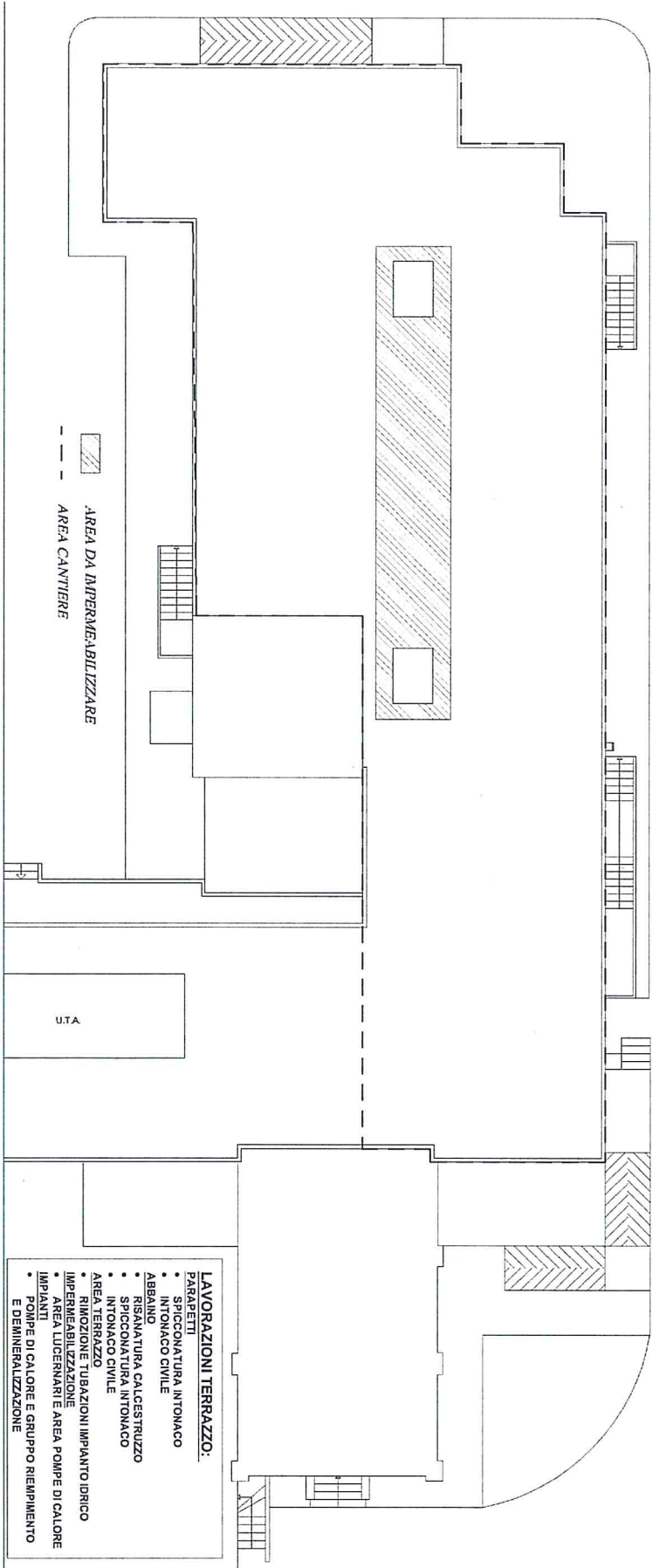
PIANTA PIANO PRIMO STATO ATTUALE

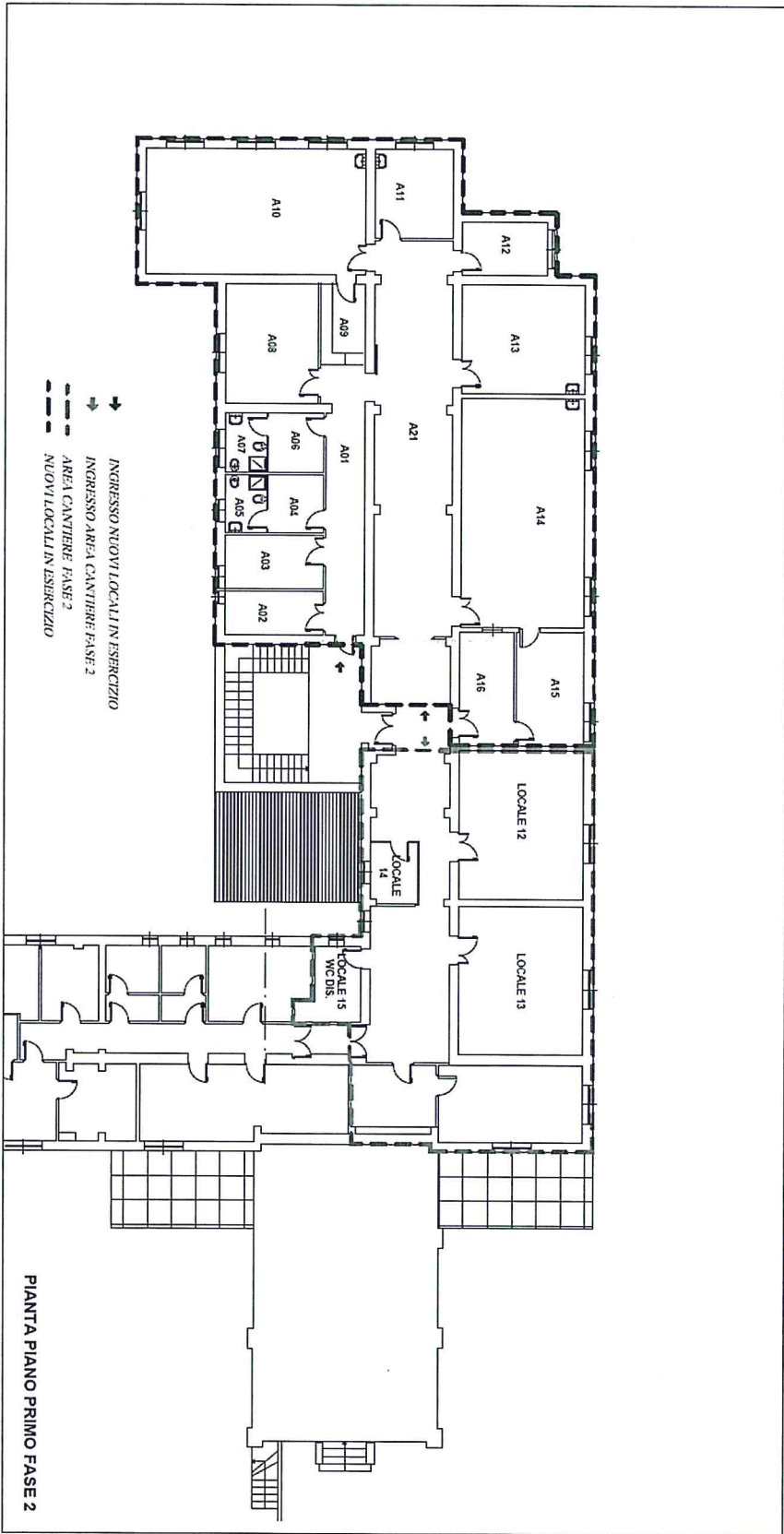
AREA D'INTERVENTO



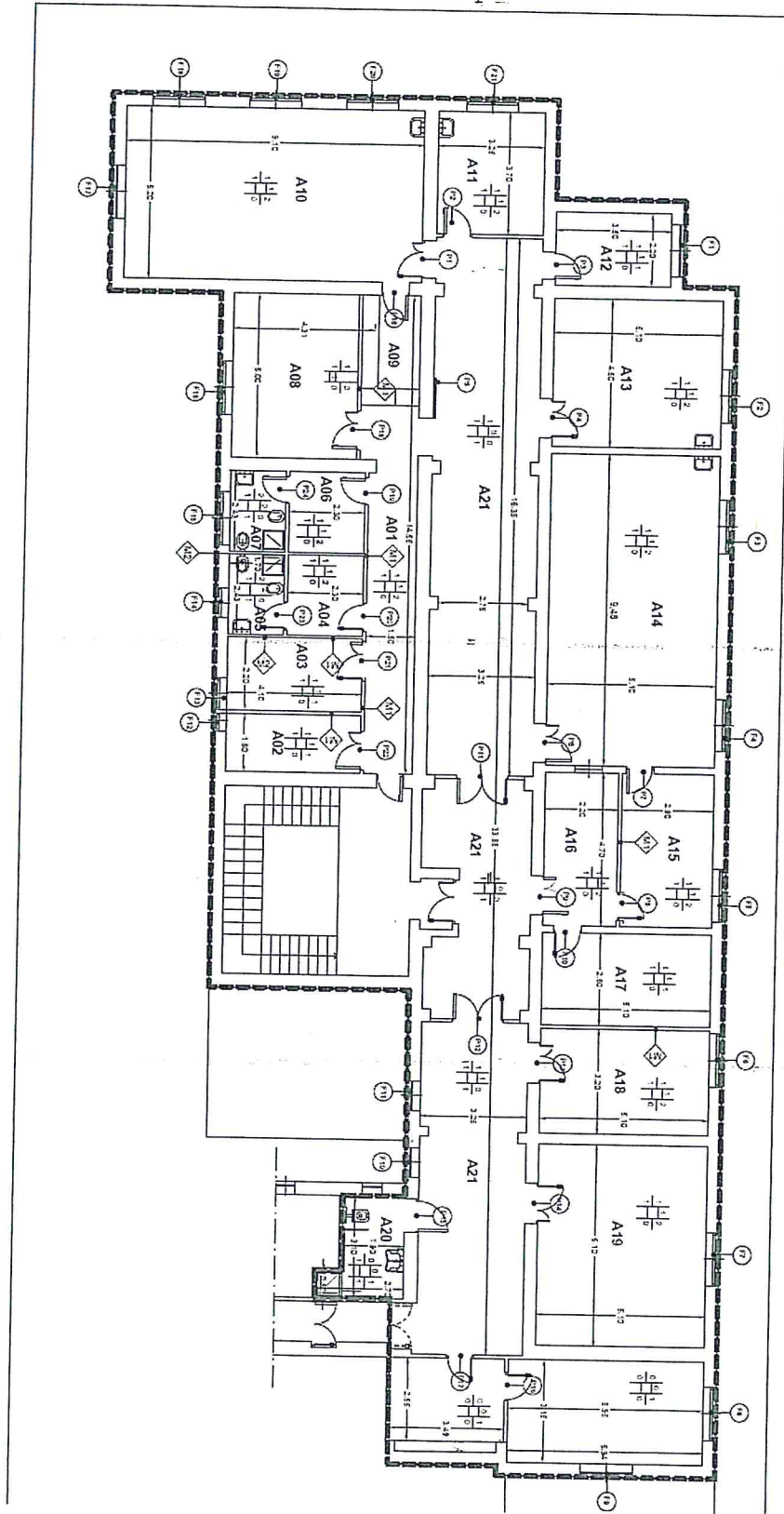


PIANTA TERRAZZO FASE 1





LAYOUT DEFINITIVO



LEGENDA		
A01	PERCORSO KEDRION	mq 17,13
A02	DEPOSITO RESIDUI	mq 7,35
A03	DEPOSITO	mq 9,00
A04	SPOGLIATOIO UOMINI	mq 5,80
A05	WC UOMINI	mq 4,10
A06	SPOGLIATOIO DONNE	mq 5,80
A07	WC DONNE	mq 4,10
A08	STOCCAGGIO PLASMA	mq 19,10
A09	ACCETTAZIONE EMOCOMPONENTI	mq 9,00
A10	LAVORAZIONE PLASMA	mq 47,30
A11	SIEROLOGIA	mq 11,70
A12	STOCCAGGIO REAGENTI	mq 7,70
A13	NAT	mq 30
A14	IMMUNOEMATOLOGIA	mq 41,70
A15	STANZA MEDICO	mq 14,30
A16	ACCETTAZIONE INTERNA	mq 11
A17	ARCHIVIO	mq 12,80
A18	STANZA C,TECNICO	mq 16,40
A19	STANZA PRIMARIO	mq 31,10
A20	WC DISABILI	mq 6,53
A21	CORRIDOIO	mq 113,00

Aspetti economici e finanziari

L'intervento sarà realizzato con fondi del Bilancio aziendale.

Il costo stimato per i lavori ammonta ad € 353.930,31 IVA esclusa di cui € 342.430,44 per lavori ed € 11.499,87 per oneri di sicurezza.

In sede di progettazione per la contabilizzazione dei lavori sono stati utilizzati i prezzi del prezzario Regione Calabria 2013. Altri prezzi non ricompresi scaturiscono da opportune analisi.

Il quadro economico del progetto è così articolato:

A) LAVORI	
a1) Opere civili	149. 640,56
a2) Impianti elettrici e speciali	86. 843,63
a3) impianto climatizzazione	105. 946,25
a4) totale importo dei lavori a base d'appalto	342. 430,44
a5) oneri per la sicurezza	11. 499,87
IMPORTO TOTALE DEI LAVORI DA APPALTARE	353. 930,31
B) SOMME A DISPOSIZIONE	
b1) imprevisti	43.179,50
b2) spese generali, tecniche e collaudi	10. 000,00
b3) spese per commissioni gare	6. 100,00
b4) pubblicazione bandi	4. 880,00
b5) inarcassa 4% su b2)	400,00
b6) Iva 10% su lavori A (a4+a5)	35. 393,03
b7) IVA 22% su spese generali, tecniche, collaudi e INARCASSA	2. 288,00
TOTALE SOMME A DISPOSIZIONE	102. 240,53
TOTALE COMPLESSIVO	456. 170,84



Progetto

Il progetto è stato redatto dalla UOC Gestione Tecnico Patrimoniale dell'Azienda Ospedaliera "Bianchi - Melacrino - Morelli" di Reggio Calabria e consta dei seguenti allegati:

Il progetto consta dei seguenti elaborati:

RELAZIONE TECNICA ILLUSTRATIVA
CAPITOLATO SPECIALE D'APPALTO
COMPUTO METRICO
ELENCO PREZZI
ANALISI PREZZI
QUADRO ECONOMICO
CRONOPROGRAMMA DEI LAVORI
SCHEMA DI CONTRATTO
PLANIMETRIA CATASTALE
INQUADRAMENTO TERRITORIALE
PLANIMETRIA GENERALE
STATO DEI LUOGHI PIANTE- PROSPETTI- SEZIONI
STATO DI PROGETTO
FASI REALIZZATIVE
ABACO INFISSI
PLANIMETRIA IMPIANTI IDRICO-SANITARI
RELAZIONE TECNICA IMPIANTI ELETTRICI
RELAZIONE DI CALCOLO IMPIANTI ELETTRICI
SCHEMI QUADRI ELETTRICI
ILLUMINAZIONE E PRESE
IMPIANTI SPECIALI (telefono, dati e videocitofonia)
RILEVAZIONE INCENDI
DISTRIBUZIONE PRINCIPALE
PARTICOLARI IMPIANTI ELETTRICI E SPECIALI
LEGENDA DESTINAZIONE D'USO DEI LOCALI - IMPIANTI ELETTRICI
RELAZIONE IMPIANTO CLIMATIZZAZIONE
RELAZIONE DI CALCOLO IMPIANTO DI CLIMATIZZAZIONE
SCHEMA DISTRIBUTIVO IMPIANTO CLIMATIZZAZIONE
IMPIANTO CLIMATIZZAZIONE SCHEMA DISTRIBUTIVO IMPIANTI
IMPIANTO CLIMATIZZAZIONE SCHEMA VENTILAZIONE MECCANICA
IMPIANTO CLIMATIZZAZIONE DETTAGLI DI INSTALLAZIONE
IMPIANTO CLIMATIZZAZIONE POSIZIONAMENTO APPARECCHIATURE
PIANO DI SICUREZZA E COORDINAMENTO
RELAZIONE TECNICA ILLUSTRATIVA STIMA DEI COSTI DELLA SICUREZZA
COMPUTO METRICO STIMA DEI COSTI DELLA SICUREZZA
ELENCO PREZZI STIMA DEI COSTI DELLA SICUREZZA
PLANIMETRIA DI CANTIERE



